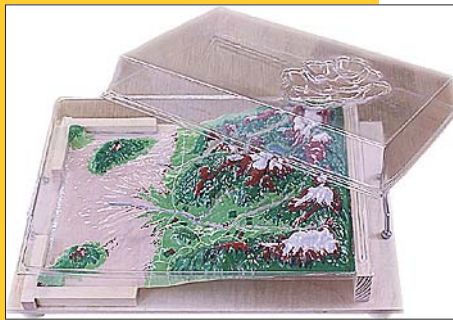
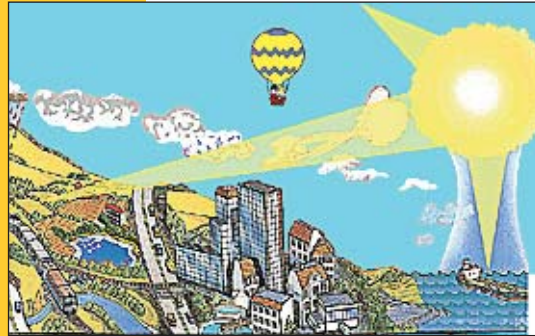


Als RegenmacherIn im Einsatz



Lernziel:

Informativ und experimentell den ständigen Kreislauf des (Trink-) Wassers erfahren. Box bestehend aus: A. Farbiges Landschaftsbild auf Magnettafel mit magnetischen Textkarten. B. Kunststoff Landschaftsmodell zum Experimentieren mit Eis / Salzwasser.

Arbeitsmittel:

In einer großen Holzbox finden folgende Teile ihren Platz: Große Magnettafel als Deckel. In Fächern darunter geordnet: Tischlampe (als Sonne), zweiteiliges Landschaftsmodell auf Tablett zum Herausnehmen, Plastikboxen mit: Textkarten, Eiswürfelform, Wolke (zum Abdecken der Eiswürfel), Löffel, Salzgefäß, Trockentüchern, Messbecher und Folienstift (abwischbar). Anleitungsmappe (12 Seiten) u.a. mit: Verlaufsplanung, Informationen, Arbeitsblätter, Versuchsanleitungen, farbigen Abbildungen und Kontrollblättern.

Tätigkeit: 2 Aufgabenbereiche

Teil 1: Vorbereitende Arbeiten wie: Eiswürfel einsetzen, Aufgaben zu den Bereichen Trinkwasservorräte - Wasserverbrauch im Haushalt lösen.

Teil 2: Kreislauf des Wassers: Einführung, Legen eines Kreislaufes mit Hilfe der Landschaftsbild Magnettafel/Textkarten, experimentelle Erfahrungen sammeln durch Versuche mit Hilfe des Landschaftsmodells.

Bestellnummer: wb-D



Dr. Schlag GmbH
Am Mühlenberg 19
51465 Bergisch Gladbach

Tel. 02202 35050
Fax 02202 39636
arbeitsmittel@dr-schlag.de
www.MitKopfundHand.de